

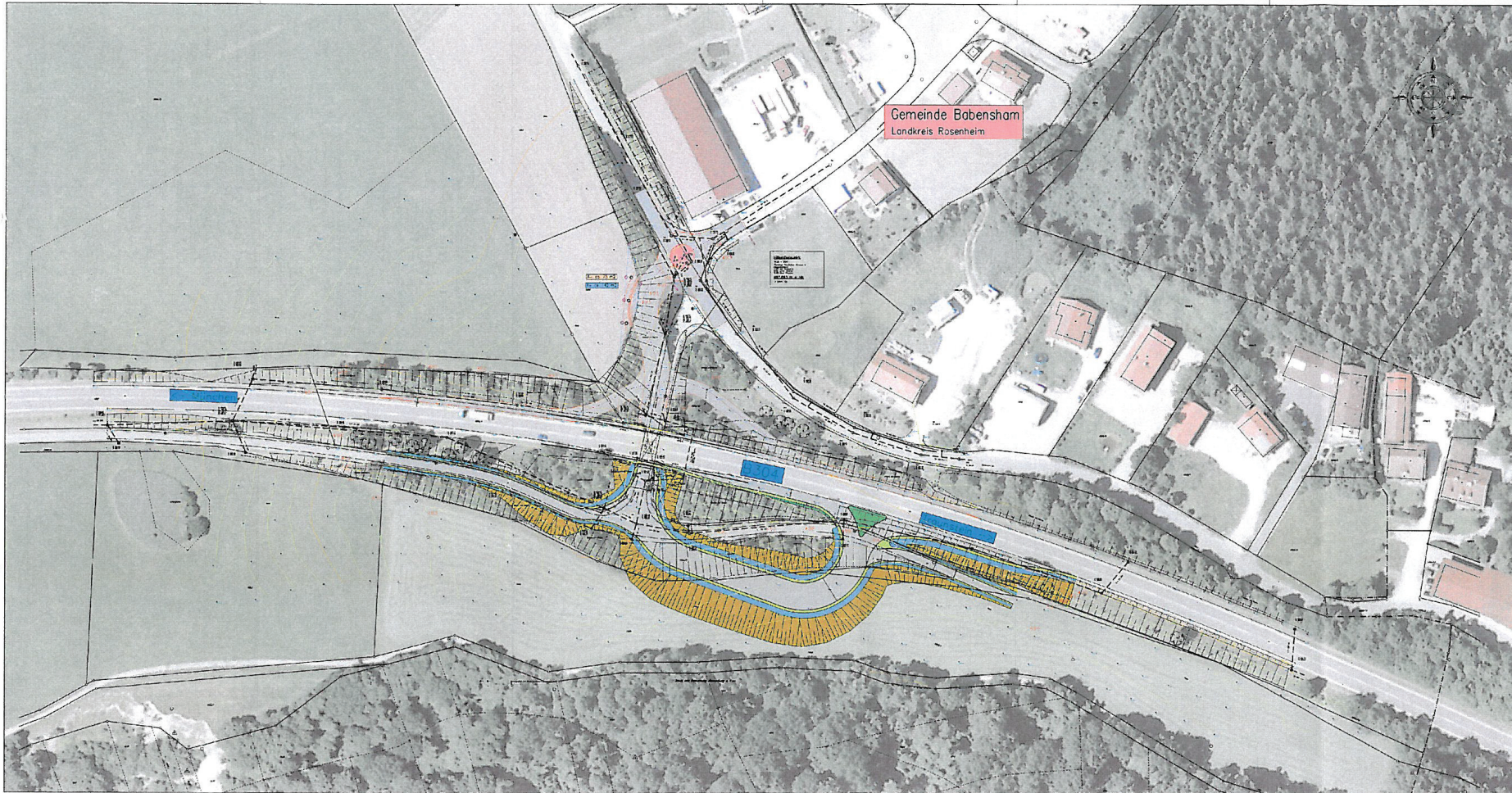


Gemeinde Babensham
Landkreis Rosenheim

e		Anschluss Neubau geplant		dt	27.02.2005
INDEX	ÄNDERUNGEN	NAME	TAG	GEPR.	
BAUVORHABEN: Zusätzliche Anbindung an die B304 Zufahrtstraße					
VORHABENSTRICH Firma Zosseder			ANLAGE: PLAN-NR: 047840 - 110		
BAUTEIL UND PLANBEZEICHNUNG Lageplan		MASSSTAB 1: 2000	TAG 18.02.2005	NAME INZ 0	
VORHABENSTRICH			ENTWURFSVERFAHREN INGENIEURBÜRO FÜR INFRASTRUKTUR HAND, SIEMER & PARTNER INGENIEUR 83024 Rosenheim - Schwanenstraße 24 Tel: 08033/85665-0 Fax: 08033/85665-99		
DATUM		UNTERSCHRIFT I		DATUM	
SAMTLICHE MASSE SIND AUF DEN BAUKÖLLE VON DEN AUSFÜHRENDE BAUFÜHRER ZU ÜBERNEHMEN					



a		Variante geändert		sf	04.05.2005
INDEX	ÄNDERUNGEN	NAME	TAG	GEPR.	
BAUVORHABEN : Zusätzliche Anbindung an die B304 Zufahrtsstraße Variante 2					
VORHABENTRÄGER		ANLAGE			
Gemeinde Babensham		PLAN-NR.	INDEX		
Landkreis Rosenheim		047840 - 104	a		
Lageplan		MASSSTAB	TAG	NAHL.	
		1:500	ENTW.	16.12.2004	lw
			GEZ.	16.12.2004	sf
			GEPR.	16.12.2004	
VORHABENTRÄGER		ENTWURFSKASSE: INGENIEURBÜRO FÜR INFRASTRUKTUR INFA HANDL. STENNER & PARTNER INGENIEURE 83024 Rosenheim · Schießstattstraße 24 Tel. 08031/50669-0 · Fax 08031/50669-38			
.....
DATUM	UNTERSCHRIFT	UNTERSCHRIFT	DATUM		
SÄMTLICHE MASSE SIND AUF DER BAUSTELLE VON DER AUSFÜHRENDE BAUFIRMA ZU ÜBERPRÜFEN					



Gemeinde Babensham
Landkreis Rosenheim

Zusätzliche Anbindung an die B304	
RAUFGABEN: Gemeinde Babensham Landkreis Rosenheim	ANLAGE: PLAN NR. 04784C - 115
PLANTEL UND PLANBEZEICHNUNG: Lochplan	MASSSTAB: 1:500
VON-UND ZURICHTE: Datum:	TECHNISCHE ANMERKUNGEN: INGENIEURFÜR PLAN- UND VERMESSUNGSWESEN FÜR PLAN- UND VERMESSUNGSWESEN 85024 Rosenheim, Schwanenstraße 14 Tel. 089/30960-0 Fax 089/30960-99 INFA UTMERZUNG: Datum:
SÄMTLICHE MASSE NUMMERN SIND AUF DEM BAUPLAN FÜR DEN AUSFÜHRUNGS- BAUPLAN ZU BEFOLGEN.	